

# North Bay Met Academy

*Windsor Unified's School of Choice & Big Picture Learning School*

**We're looking for students who want to  
Think Big & explore your interests!**

**Think BIG**

*Are you looking for a student centered school?*

**Learn BIG**

*Are you ready for students to own their education?*



**Achieve BIG**

*Are you wanting real world learning experiences,  
including spending two days a week pursuing a  
passion?*

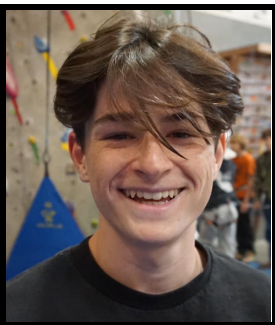


**Come to a high school that puts students  
first; where students get real-world, relevant  
learning in a caring and positive school culture!**

**PARENTS!**

**Attend our Family Informational Meeting  
Tuesday, February 7th at 4:00pm**

**[RSVP HERE](#)**



NORTH BAY MET ACADEMY



**BIG PICTURE LEARNING**

<https://nbm.wusd.org>

707-837-7771

# North Bay Met Academy

Escuela de Su Elección de Windsor y Escuela de *Big Picture Learning*

**¡Buscando estudiantes que quieran Pensar Grande y Ser Ambiciosos!**

## **Piensa GRANDE**

**¿Está buscando una escuela centrada en el estudiante?**

Enfatizando el individuo con la filosofía de “un estudiante a la vez.” Aprendizaje del mundo real es parte del día escolar con estudiantes trabajando fuera del salón de clase varios días a la semana a través de LTI (Aprendiendo a Través de Intereses).

## **Aprende GRANDE**

**¿Está listo/a para que los estudiantes estén a cargo de su educación?**

Los estudiantes serán parte de una pequeña comunidad de aprendizaje con no más de 18 estudiantes por clase consultiva. Cada maestro/a consultor/a trabaja de cerca con los estudiantes y forma relaciones personalizadas con los estudiantes.

## **Logra GRANDE**

**¿Cómo van a poner en práctica los estudiantes sus metas de aprendizaje y experiencias del mundo real para alcanzar sus sueños?**

Las 5 metas de aprendizaje de *Big Picture* proporcionan una estructura para una educación personalizada con experiencias del mundo real. Estas metas de aprendizaje son: Razonamiento Cualitativo, Razonamiento Social, Razonamiento Empírico, Comunicación y Características Personales

Ven a una escuela secundaria que pone a los estudiantes primero; donde los estudiantes obtienen información relevante del mundo real.

¡Aprender en una cultura escolar positiva!

## **Junta de Información para PADRES**

martes, 7 de febrero a las 4:00pm

**Déjenos saber si planea en asistir [AQUI](#)**

Si el día o la hora no trabaja para usted, comuníquese con Diana y podemos programar otro día u hora para reunirnos con usted.



<https://nbm.wusd.org/>  
707-837-7771